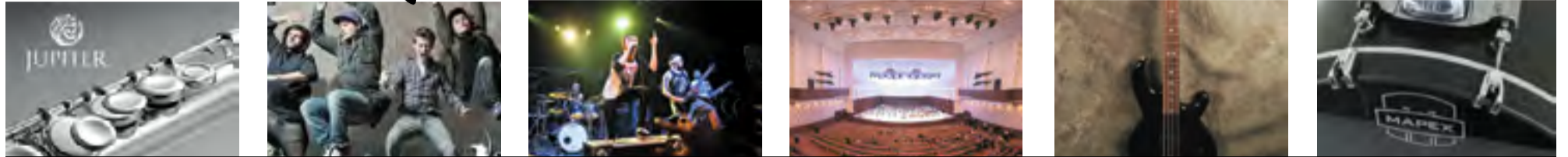


# Музыкальный Арсенал

НОВЫЙ ЭНДОРСЕР MAPEX	2
НОВЫЙ ЭНДОРСЕР JUPITER	2
ИТОГИ КОНКУРСА JUPITER STAR	2
КОНКУРС TYCOON STAR 2013	3
ФОТООТЧЕТЫ	3
ХИТЫ ПРОДАЖ	4
НОВИНКИ ОБОРУДОВАНИЯ	6
МАСТЕР-КЛАСС БЕННИ ГРЕБА	12



МУЗЫКАЛЬНЫЕ ИНСТРУМЕНТЫ    ЗВУКОВОЕ, СВЕТОВОЕ ОБОРУДОВАНИЕ    ИНСТАЛЛЯЦИИ    №1 (9) 2013

Музыкальный Арсенал - это сеть магазинов в 22 городах России. Широкий ассортимент и его постоянное обновление, единая ценовая политика сети, профессиональные консультации специалистов заслужили подлинное доверие музыкантов. Ассортимент в сети формируется за счет продукции двух крупных дистрибьюторских компаний - Музыкальный Арсенал и LTM.

## Ashton

Design

**-5**

Ashton AGSD100  
Ремень гитарный (весь ассортимент)  
~~384,00 руб.~~  
364,00 руб.

Ashton CL152  
Электрогитара (весь ассортимент)  
~~5 612,00 руб.~~  
4 490,00 руб.

## HIWATT

**-20**

HiWatt MaxWatt G20/8R  
Комбо гитарный  
20Вт, 8», 3-х полосный эквалайзер,  
ревербератор  
~~7 414,00 руб.~~  
5 931,00 руб.

**-20**

HiWatt MaxWatt G20AFX  
Комбо гитарный  
20Вт, 8», 3-х полосный эквалайзер,  
процессор эффектов  
~~8 970,00 руб.~~  
7 176,00 руб.

## CREST AUDIO

**-10**

Crest CPX900  
Усилитель мощности  
2x300Вт/40м, 2x180Вт/80м,  
мост 600Вт/80м, 2U  
~~15 456,00 руб.~~  
13 910,00 руб.

## behringer

**-20**

Behringer Xenyx 1002-EU  
Микшерный пульт, 2 мик., 4 стерео  
~~4 160,00 руб.~~  
3 328,00 руб.

**-20**

Behringer HPS5000  
Наушники закрытого типа  
для студийного мониторинга, 32 Ом  
~~1 616,00 руб.~~  
1 293,00 руб.

## J. Michael

**-20**

J. Michael TB-450M  
Тромбон тенор Bb,  
покрытие прозрачный лак, с кейсом  
~~9 120,00 руб.~~  
7 296,00 руб.

## MAPEX

**-30**

Mapex TM6225KT  
Ударная установка  
6 барабанов «Orion series»;  
материал - клен; hardware 9-ой серии,  
цвет Crystal Krush  
~~194 656,00 руб.~~  
136 259,00 руб.

## Walden

Guitars

**-20**

Walden D600/G  
Гитара акустическая вестерн,  
корпус - Dreadnought, верхняя дека - цельная ель, с чехлом  
~~11 616,00 руб.~~  
9 293,00 руб.

Цены на товары по акции действительны до 31.07.2013. Товар сертифицирован. Количество товара ограничено. Цены могут быть изменены без предварительного уведомления. Подробности в магазинах Музыкальный Арсенал и на сайте [www.arsenalmusic.ru](http://www.arsenalmusic.ru)



## Антон Самохвалов [Ease Of Disgust] – новый эндорсер Марех в России!

Компания «Музыкальный Арсенал» рада приветствовать нового эндорсера Марех, Антона Самохвалова, барабанщика одной из самых известных групп на российской экстремальной сцене Ease Of Disgust!

Антон о себе:

«Я с 9 лет начал слушать тяжелую музыку, начинал, как и все, с Metallica, Slayer и других классических команд и со временем пришел к более экстремальным стилям - стал большим фанатом black и death metal музыки, но ими никогда не ограничивался.

Моими любимыми группами были и остаются такие команды как Nile, Suffocation, Behemoth, Fear Factory, Death, Machine Head, Pantera, Cryptopsy, Strapping Young Lad, Obituary, и многие другие.

Большое влияние на стиль игры оказали барабанщики Derek Roddy, Flo Mounier, Raymond Herrera, Gene Hoglan, Inferno, Tony Laureano,

Vinnie Paul.

Могло сложиться так, что я начал бы играть на барабанах намного раньше - когда я жил в Тынде, моя мама предлагала мне брать уроки у лучшего барабанщика в нашей области - Идриса Фаридонова из прог-металл группы Azazello. Но тогда меня еще не сильно тянуло к ударным, это пришло намного позже - 7 лет назад в возрасте 19 лет на втором курсе университета. Я некоторое время брал уроки у Сергея Кутаева (барабанщика групп Shadow Host, «Артерия») после чего стал заниматься сам. Играл в нескольких металлических группах, но это все были начинающие команды, в них я потихоньку набирался опыта. В 2008 году по совету Егора Аверьянова из группы «Безумные Усилия» пошел на прослушивание в группу Ease Of Disgust, которая и стала самой главной группой в моей жизни. Я очень люблю музыку, которую мы играем, мне нравится

и то, что наша команда не стоит на месте, мы постоянно стремимся к повышению профессионального уровня. Уже давно, помимо игры на барабанах, я занимаюсь и всеми организационными вопросами в группе.

Группа Ease Of Disgust играет death metal/deathcore и за 4 года добилась очень серьезных результатов. В активе группы есть 3 EP, полноформатный альбом и 2 клипа.

Silence, Carnifex, Norma Jean, Misery Signals, Ion Dissonance, Suffocation, Suffokate.

В июне 2012 года группа победила в российском финале конкурса Wacken Metal Battle Russia и в августе съездила в Германию на самый известный металлический фестиваль Wacken Open Air на финал международного конкурса Wacken Metal Battle! Помимо Ease Of Disgust, Антон прини-

*«Я очень люблю музыку, которую мы играем, мне нравится и то, что наша команда не стоит на месте, мы постоянно стремимся к повышению профессионального уровня»*

Музыканты группы являются эндорсерами таких брендов как ESP, Schecter, Iron Fist, Roland.

За свою историю группа отыграла более 110 концертов, за спиной музыкантов уже 3 российских и 2 европейских тура, Ease Of Disgust играли на одной сцене с группами Suicide

мал участие в группе KATALEPSY в качестве сессионного барабанщика, с которой съездил в российский и европейский туры, а также записал EP «Your Fear Is Our Inhabitancy».

**Музыкальный Арсенал – эксклюзивный дистрибьютор Марех в России!**  
[www.marex.ru](http://www.marex.ru)



*«Альт-саксофон, который мне предоставили – просто замечательный инструмент. Мой новый JAS969AS очень приятный по всем характеристикам, ровный по тембру и диапазону. Буду с радостью рекомендовать инструменты Jupiter коллегам и друзьям» [www.novikov-sax.ru](http://www.novikov-sax.ru)*

## Новый эндорсер Jupiter: Алекс Новиков

Алекс Новиков - российский музыкант, саксофонист, Заслуженный артист России, один из представителей музыкального направления smooth-jazz.

Сотрудничает с такими артистами как Демис Руссос, Надежда Бабкина, Людмила Рюмина, Иосиф Кобзон, Феликс Царикати, Евгений Дога, Елена Терлеева, Джордж Бенсон, Фрэн-

сис Гойя, Дмитрий Четвергов.

Новым этапом в творчестве саксофониста Алекса Новикова стало сотрудничество с Людмилой Рюминой. Народный мелос, его интонационное и ладовое богатство расширили импровизационные возможности музыканта и в то же время определили грань вкуса. В 2007 году совместно с народ-

ной артисткой России Л.Рюминой выпустил диск «Белая сирень». Определяющее событие в жизни Алекса Новикова — творческая встреча с Народным артистом России Михаилом Козаковым. Совместно с Козаковым Алекс возобновил театральномюзикальный проект «Иосиф Бродский. Дуэт для голоса и саксофона», получивший

благодарное признание в Москве и на гастролях по России.

Знаковой вехой в жизни музыканта стало сотрудничество – совместный концерт в Государственном Кремлевском Дворце – с легендой мирового эстрадного искусства Джорджем Бенсоном. В 2009 году Алекс Новиков выпустил сольный альбом «Мой мир», в 2010 – совместно с композитором Владимиром Агафонниковым альбом «Из Парижа в Москву». Два раза в год в Светлановском зале Московского Международного Дома музыки Алекс Новиков представляет новые сольные программы, среди них: «МОЙ МИР. Избранные хиты XX века», «В дни поздней осени», «Сакс в большом городе», «Волшебство в Рождество». 29 апреля 2011 года с успехом был представлен очередной проект музыканта «В середине весны», в котором принял участие культовый российский музыкант Сергей Мазаев.

**Музыкальный Арсенал – эксклюзивный дистрибьютор Jupiter в России.**



## Итоги конкурса JUPITER STAR 2012

Напоминаем, что конкурс на лучшее соло на кларнете или трубе проходил в группе Музыкальный Арсенал в социальной сети В контакте ([http://vk.com/topic-6984072\\_27345984](http://vk.com/topic-6984072_27345984)) Благодарим всех участников. Желаем дальнейших творческих успехов, роста и завоевания всех наград на своем пути!

Очень сложно было выбрать лучшего, т.к. среди конкурсантов было много достойных и талантливых исполнителей.

Победители:

Лучшее соло на кларнете – Эмиль Галич  
Приз: Jupiter JCL-931S Кларнет Bb  
Лучшее соло на трубе - Данил Егоров  
Приз: Jupiter JTR-1000AS-30 Труба Bb

# TYCOON<sup>®</sup> PERCUSSION STAR 2013

12 февраля – 12 апреля 2013 года

TYCOON STAR 2013 – это конкурс на лучшее соло на перкуссии!

Музыкальный Арсенал приглашает всех перкуSSIONистов, готовых показать на что они способны и удивить невероятными техниками и скоростями! Сыграть соло можно на любом перкуSSIONном инструменте.

**Сроки проведения конкурса:** 12 февраля – 12 апреля 2013 года

По итогам конкурса будет выбрано три победителя, которые получают подарки от компании Tycoon Percussion.

**1-е место** – приз Tycoon TC91B N/S Конга (набор из 2-х, 10»+11», серия «Artist», материал – дуб, хардвайер и однорядная стойка – black

**2-е место** – приз Tycoon TB80C Бонго, 7»+8 1/2», серия «Artist», материал – дуб, хардвайер – chrome

**3-е место** «Приз зрительских симпатий» – Tycoon TAJ 10 Африканский Джембе, 10»

Двух первых победителей выберет компетентное **жюри** во главе с известным российским барабанщиком и перкуSSIONистом, эндорсером фирм Tycoon и Marex, Данилом Прокопьевым (гр. «Маркшейдер Кунст», Елена Ваенга).

Претендента на Приз зрительских симпатий выбираете вы сами, путем голосования.

Участвовать, голосовать и **принимать участие** в обсуждениях конкурса TYCOON STAR 2013 может любой участник

**ГРУППЫ В КОНТАКТЕ «Музыкальный Арсенал»**

<http://vk.com/club173344#/muzarsenal>

**Условия:**

- Сыграйте соло на любом перкуSSIONном инструменте
- Запишите свой видео файл
- Использование минусовой фонограммы не разрешается
- Регламент по длительности видеозаписи 2 минуты
- Выложите свой видео файл В ГРУППЕ В КОНТАКТЕ «Музыкальный Арсенал» (<http://vk.com/club173344#/muzarsenal>), в тему «TYCOON STAR 2013» до 12 апреля 2013 года включительно



## ПРИЗЫ:



ПеркуSSIONные инструменты Tycoon Percussion широко известны во всем мире благодаря привлекательному дизайну и исключительному качеству. Надежность и успех этих инструментов – результат неординарного подхода к производственным процессам, постоянного стремления к повышению качества и внедрению инноваций. При создании музыкальных инструментов компания Tycoon использует только высококачественное сырье, которое, в сочетании с опытом и квалификацией специалистов компании, позволяет производить изделия мирового уровня. Собственные производственные мощности Tycoon Percussion расположены в Бангкоке, Тайланд.

- Голосовать за понравившегося исполнителя можно до 17 апреля 2013 года, 12:00 московского времени  
Результаты будут оглашены до 25 апреля 2013 года!  
Желаем участия и победы!

**Музыкальный Арсенал – эксклюзивный дистрибьютор Tycoon в России.**



## Итоги конкурса от SCHECTER Guitar Research

13 января 2013 года были подведены итоги конкурсов, проводившихся в группе «гитарист» во «ВКонтакте» на призы от фирмы SCHECTER Guitar Research.

Победителям конкурсов достались две гитары с автографами Jerry Horton, гитариста группы Papa Roach – это Schecter C-1 Custom Black Cherry и SCHECTER SGR 006 Metallic Red.

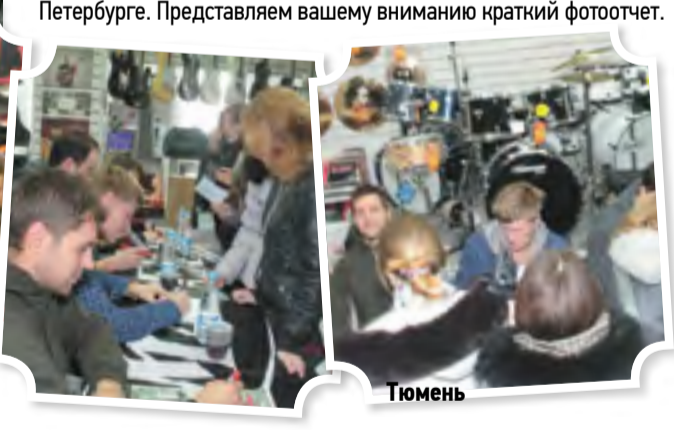
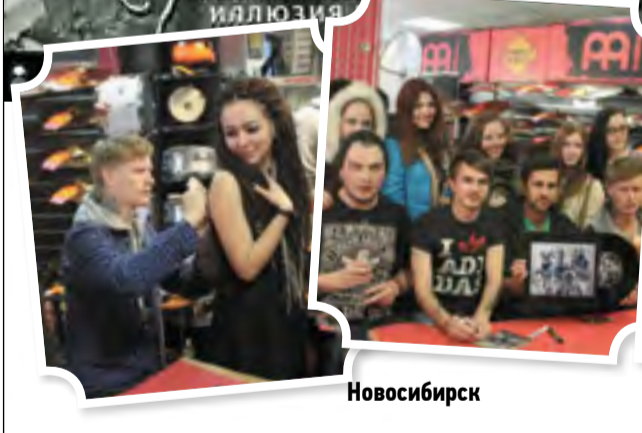
Поздравляем победителей – ими стали Максим Соколов и Артем Иванов!

Видео участников оценивало авторитетное жюри: Сергей Табачников, Леонид Мельников, Сергей Головин, Ryan Martin (Schecter).

Гитаристы-призеры зрительских симпатий получают ценные подарки от официального агента SCHECTER в России – сети магазинов «МУЗЫКАЛЬНЫЙ АРСЕНАЛ» и от VIRTUOZO Inc., USA.



Jane Air – считается одной из самых известных альтернативных групп в России, собирающей без ротаций полные клубы, концертные залы и даже Дворцы Спорта. В рамках грандиозного тура «Иллюзия Полета» музыканты группы дали множество концертов и побывали на встречах с поклонниками в магазинах Музыкальный Арсенал в Екатеринбурге, Тюмени, Новосибирске и Санкт-Петербурге. Представляем вашему вниманию краткий фотоотчет.



Предлагаем Вашему вниманию фотоотчет о прошедшей в Новосибирске и Томске в декабре 2012 года автограф-сессии группы Stigmata, которая побывала в Сибири с презентацией нового альбома «Основано на реальных событиях». Встречи с музыкантами состоялись в магазинах «Музыкальный Арсенал».





## Открытие новосибирской государственной филармонии

Компания LTM завершила первый этап технического оснащения нового концертного зала Новосибирской государственной филармонии.

25 декабря новый зал принял свой первый симфонический концерт, на котором присутствовал губернатор области Василий Юрченко.

Строительные и отделочные работы в здании Филармонии будут продолжаться, нашей компании еще предстоит воплотить в жизнь проект по оснащению зала комплексом электроакустического оборудования. Как в световой, так и в звуковой части, созданный нами проект обусловлен задачами, поставленными руководством Филармонии, по созданию многопрофильной площадки, способной достойно принять не только выступления симфонического и камерного оркестров, но и самые разноплановые мероприятия на высоком профессиональном уровне.

**На данный момент наши специалисты провели в зале Филармонии следующие работы:**

1. Разработка проектной документации.
2. Проведение комплекса электромонтажных работ.
3. Монтаж механического оборудования сцены – цепные противовесные лебедки с контакторным управлением и постоянной скоростью подъема, подъемно-опускная площадка для оборудования оркестра нашего собственного производства с использованием подъемников Segarid.
4. Монтаж системы постановочного освещения.

Были оборудованы две осветительные ложи, на которых установлены профильные прожекторы ETC Source Four Zoom 15°-30° на галогенных лампах, а также световые приборы автоматической смены цвета ROBE COLORMIX 575AT.

Был смонтирован выносной софит, оснащенный двенадцатью приборами полного движения ROBE – модели COLORSPOT 2500E AT II и ColorWash 2500E AT II.

Освещение сцены осуществляется при помощи подъемно-опускной софитной фермы, с установленными на ней десятью светодиодными приборами Robin 1200 LEDWASH и шестью LED приборами ETC Paletta CE 63 LED fixture, двенадцатью световыми приборами полного движения Robin MMX Spot с газоразрядными лампами, а также шестнадцатью профильными прожекторами ETC Source Four Zoom 15°-30°.

Установлен пульт управления постановочным освещением MA Lighting grandMA2 full-size.

5. Произведены электромонтажные работы для установки систем трансляции, технологического телевидения, интерком. Установлен пульт помощника режиссера нашего собственного производства.

6. Сборка и монтаж кресел в зрительном зале. Были установлены театральные кресла QUINETTE GALLAY, модель STAR THEATRE, с бесшумным пружинным механизмом плавного распрямления. Кресла снабжены воздуховодом для обеспечения вентиляции и отопления в зрительном зале. Кресла этой французской марки установлены во многих знаменитых театрах по всему миру, в том числе в московском Большом театре, в петербургском Мариинском театре, в знаменитой Пекинской опере (Большой национальной театр), а также во многих других театрах Европы, Азии и США.

### Спецификация установленного оборудования:

- Световое оборудование: ROBE, ETC, MA Lighting, MARTIN, COMPULITE, XLINE
- Силовое оборудование: COMPULITE, XLINE
- Трансляционное оборудование: D.A.S. AUDIO, ABK, TASCAM, JTS
- Интерком: XLINE, ASL, INLINE, BESPECO
- Коммутация: XLINE, BESPECO, NEUTRIK
- Микрофоны: JTS
- Механика сцены: XLINE, ChainMaster, MDM
- Театральные кресла: QUINETTE GALLAY модель STAR THEATRE (Франция)
- Сценическое оборудование для оркестра: Guil, Bergerault

# ХИТЫ ПРОДАЖ

## Клавишные инструменты

Kayserburg UH123/D126



Пиано вертикальное, 123 см, махогани, полированное, с банкеткой

Pearl River UP1 18M



Пиано вертикальное, 118 см, черное полированное

Yamaha CLP430M



Пиано цифровое, 88 клавиш RGE (Real Grand Expression), GH3 (Graded Hammer 3), IAC (Intelligent Acoustic Control); полифония: 128 голосов; тембры: 14; демо-песни: 50; педали: 3; запись: 10 песен по 2 трека; встроенная AC: 2x30Вт; MIDI In, Out, Thru; USB: TO HOST, TO DEVICE; AUX In, Out; цвет: Mahogany (красное дерево); размер: 1420x907x513 мм; вес: 60,5 кг

Yamaha YDP-141



Фортепиано цифровое, 88 клавиш GHS, полифония: 64 голоса; 3-х уровневые стереосэмплы AWM; тембры: 6; демо песни: 50; педали: 3; 2 x 6 Вт; MIDI In/Out, выходы на наушники: 2; цвет: палисандр

Yamaha DGX640C



Синтезатор с автоаккомпанементом, 88 клавиш молоточкового типа GHS, полифония: 64 голоса; тембры: 535, включая 5 особых тембров роаяля; стили: 165; USB TO HOST/TO DEVICE; подсветка и педаль FC5; размеры и вес: 1405x773 (со стойкой) x485 мм, 25,5 кг(со стойкой); цвет: светлая вишня

Hercules KS110B

Стойка клавишная, X-тип



## Духовые инструменты

Bach 42B



Тромбон тенор Bb/ F профессиональный, мензура: 13,89 мм, L, раструб: 215,9 мм, покрытие: лак, мундштук: Vincent Bach, кейс

J. Michael TN-900



Саксофон тенор Bb, лаковое покрытие, высокий клапан F#, полужесткий кейс

J. Michael FL-380SE

Флейта C, E-механизм, серебряное покрытие, деревянный кейс

J. Michael TR-380



Труба Bb профессиональная, покрытие: золотой лак, полужесткий кейс

Jupiter JAS-5676L



Саксофон альт, высокий F# и передний F клапаны, покрытие корпуса и клапанов – золотой лак

Jupiter JCL-737STO



Кларнет Bb, гренадильное дерево, посеребрённые клапаны, раструб с кольцом, A=442

Hercules BS100B



Пюпитр, высота 690-1230 мм

## Смычковые инструменты

C.Giordano VS-1 4/4



Скрипка 4/4, верхняя дека цельная ель

P.Lorencio V 101

Скрипка Student, размер: 4/4, со смычком

## Народные инструменты

Николинская мастерская М 1080

Балалайка Прима



## Гитары



P.Castillo 201



Гитара акустическая классик, в/дека: цельный канадский красный кедр, н/дека и обечайки: красное дерево (Сапелли), гриф: красное дерево, накладка грифа: индийский палисандр, колковый механизм: никелированное покрытие, подставка: европейский клен, покрытие: глянцевое

P.Castillo 222CE



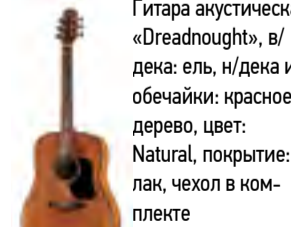
Гитара электроакустическая, ручная работа, в/дека: цельный канадский красный кедр, н/дека и обечайки: красное дерево (Сапелли), гриф: африканское красное дерево, накладка грифа: индийский палисандр, колковый механизм: никелированное покрытие, подставка: индийский палисандр, покрытие: глянцевое, электроника: Fishman Clasica III

Walden CD350/G



Гитара акустическая «Dreadnought», в/дека: ель, н/дека и обечайки: красное дерево, накладка на гриф: индийский палисандр, цвет: Natural, покрытие: лак, чехол в комплекте

Walden CD351/G



Гитара акустическая «Dreadnought», в/дека: ель, н/дека и обечайки: красное дерево, цвет: Natural, покрытие: лак, чехол в комплекте

Walden G570CE/G



Гитара электроакустическая Grand Auditorium, в/дека: цельный красный кедр, н/дека и обечайки: красное дерево, с вырезом, звукосниматель: B-Band T35 (с тюнером), нитроцеллюлозное матовое покрытие, чехол в комплекте

Yamaha C40



Гитара классическая, дека: ель, корпус: меранти, гриф: нато, накладка на гриф: палисандр, колки: хромированные, цвет: натуральный

Yamaha F310



Гитара акустическая, верхняя дека: ель, нижняя дека и обечайки: меранти, гриф: нато, накладка на гриф: палисандр, колки: хромированные, цвет: натуральный

Valencia CG160



Гитара классическая, корпус: липа, покрытие корпуса: глянцевое, накладка грифа и нижней порожок: твердые породы дерева, гриф: нато, колки: никелированные

Schecter OMEN-6 BLK



Гитара электрическая 6 струн, корпус: липа, гриф: клен, 24XJumbo, мензура 25,5", цвет: черный

Schecter SGR C-4 BASS BLK



Бас-гитара электрическая 4 струны, корпус: липа, гриф: клен, 24 Medium, мензура 34", цвет: черный

Schecter SGR SA-1 BLK



Гитара электроакустическая 6 струн, дека: красное дерево, верх: ель, гриф: красное дерево, мензура: 25,5", накладка: палисандр, цвет гитары: черный, цвет окантовки: белый

ARIA AWN-15E N



Гитара электро-акустическая, верх: ель, задняя и боковые стороны: американская липа, гриф: катальпа, накладка: Sonokeling, бридж: палисандр, фурнитура: Chrom, звукосниматель (1 тон, 1 громкость)

ARIA AG-20X



Гитарный усилитель 7.5 Вт RMS, динамик – 6.5"

**ARIA AKN-15 N**

Гитара классическая  
верх: ель, задняя и боковые  
стороны: Whitewood, гриф:  
красное дерево; накладка: клен,  
фурнитура: хром

**Orange CR-35LDX**

Комбо гитарный, 10", 35 Вт, овердрайв, 3-х полосный эквалайзер, вход для CD/MP3 плеера, встроенный тюнер, цифровой процессор эффектов, цвет оранжевый

**Orange CR-20LDX**

Комбо гитарный, 8", 20 Вт, овердрайв, 3-х полосный эквалайзер, вход для CD/MP3 плеера, тюнер, процессор эффектов, цвет оранжевый

**HiWatt MaxWatt G15/8R**

Комбо гитарный 15 Вт, 8", 3-х полосный эквалайзер, ревербератор

**Hercules GS412B**

Стойка для гитары с автозахватом

**Звуковое оборудование****Behringer B215D-EU**

Акустическая система активная 15", 2-полосная, 550 Вт, с Vi-amp системой усиления класса D, процессорным управлением и возможностью использования в качестве настольного монитора, черный корпус.  
B215D-EU - Модель в белом корпусе

**Behringer Xenyx Q802USB-EU**

Пульт микшерный универсальный малозащумящий премиум-класса (2 монохода, 2 стереохода, 1 AUX-шина), USB/аудио интерфейс, XENYX микрофонные предусилители, 3-х полосный «British» эквалайзер и процессор KLARK TEKNIK

**Behringer C-1**

Микрофон конденсаторный, студийный

**Community Pro Audio R.25-94TZ**

Всепогодная акустическая система, 2-х полосная, рупорная, LF1x8", HF1x3/4", 500 Вт, 8 Ом, с трансформатором 70/100 В, 200/100/50/25 Вт, светло-серый корпус.  
R.25-94TZ - модель без трансформатора

**Community Pro Audio R.5-94TZ**

Всепогодная акустическая система, 2-х полосная, рупорная, LF1x12", HF1x1", 500 Вт, с трансформатором 70/100 В, 200/100/50/25 Вт.  
R.5-94Z - модель без трансформатора

**DAS AUDIO ACTION-215A**

Активная 2-полосная акустическая система 2x15", 500 Вт RMS, 45 Гц-20 кГц, 131 дБ

**DAS AUDIO AVANT-118A**

Активная низкочастотная акустическая система 18" (18LX), 1250 Вт, 45-138 Гц, 136 дБ

**Yamaha MSR400**

Акустическая система активная, 2-х полосная, динамики: 12" Нч конический + 1,75" Вч драйвер, частотный диапазон: 50-20 000 Гц; усилители НЧ: 225 Вт/4 Ом, ВЧ: 75 Вт/16 Ом; вес: 23 кг

**Xline BAF-1595**

Акустическая система активная двухполосная 15"+1.75"; 300 Вт RMS; 50Гц-20кГц; 98 дБ

**Xline LUX-152A**

Акустическая система активная 15"+1.75", 400Вт RMS, 40 Гц - 20 кГц, 122 дБ

**Xline MF300A**

Акустическая система активная 12"+1.35", 300 Вт RMS, 55 Гц-20 кГц, 96 дБ

**Xline SPE1593**

Акустическая система активная двухполосная 15"+1.75", 320 Вт RMS, 20 Гц-20 кГц, 96 дБ

**Xline SPG1599**

Акустическая система активная двухполосная 15"+1.75", 450 Вт RMS, 20Гц-20кГц, 97 дБ

**Xline ZL-15**

Акустическая система пассивная 15"+1.75", 400 Вт RMS, 45 Гц-20 кГц, 96 дБ

**Xline Alive Sat**

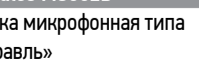
Активный акустический комплект: 2 спутника пассивных — 8"+1,35", 300 Вт, 50 Гц - 20 кГц, 92 дБ, спикон, ручка сабвуфер активный - 15", 1200 Вт, 45Гц - 150Гц, 94 дБ +стойки» JTS IN64R/IN64TH Радиосистема одноканальная с ручным передатчиком, выход XLR 6.3

**JTS US-8001D/MH-750**

Радиосистема одноканальная с ручным передатчиком, 10 мВт, 50-16000Гц

**JTS US-8002DB/MH-850x2**

Радиосистема двухканальная с 2-мя ручными передатчиками, 10 мВт, 50-16000Гц, выходы: XLR/ Jack 6.3

**Hercules MS432B**

Стойка микрофонная типа «журавль»

**Hercules SS410B**

Стенд для акустической системы

**DJ оборудование****PIONEER CDJ-2000NXS**

Профессиональная цифровая DJ дека

**PIONEER DJM-900NXS**

4 канальный профессиональный цифровой микшер

**PIONEER DDJ-ERGO-K**

Midi контроллер

**Трансляционное оборудование****Xline ER-66S**

Мегафон 45/50Вт с сиреной, 8 батарей типа С

**ABK PA-2006PII**

Микшер-усилитель

**ABK WL-311W**

Громкоговоритель настенный 70/100В, 89дБ, 80-20000Гц, 20Вт, цвет белый

**ABK WA-124**

Громкоговоритель потолочный 1x6.5», 70/100В, 100дБ, 130-18000Гц, 3/6Вт

**ABK PA-3002**

Усилитель мощности трансляционный, выход: 100В, 70В, 350Вт, частотный диапазон: 50-15000

**Световое оборудование****Xline Mirror Ball-30**

Шар зеркальный, 300мм

**Xline Mirror Ball-40**

Шар зеркальный, 400мм

**HIGHENDLED YHLL-019**

Светодиодный прибор Pin spot, 1x3W LED (белый), угол раскрытия луча 6°

**HIGHENDLED YHLL-001-5W LED PAR**

Световой прибор светодиодный 24 x 5W RGB линзированных диода, угол раскрытия луча 40°. Режимы работы: автономный, звуковая активация, M/S, DMX 512. LED дисплей

**HIGHENDLED YHLL-012 LED PAR**

Световой комплект (стойка, 4 светоприбора по 12x3W TRI-color LEDs линзированных, угол раскрытия луча 30°, встроенный DMX контроллер)

**HIGHENDLED YDC-006**

Контроллер DMX, 192 канала (12 приборов по 16 каналов), джойстик, управление дым машиной

**American DJ PINSPOT LED**

Светодиодный прожектор для подсветки зеркальных шаров, цвет белый

**American DJ Revo III LED RGBW**

Светодиодный дискотечный прибор, 392 диода, 4 или 10 DMX-каналов, LED-дисплей, стробо-эффект, электронный диммер (0-100%), звуковая анимация

**American DJ Fogstorm 700**

Генератор дыма производительность 98 м3/мин. 1-литровая ёмкость для дым-жидкости. Время нагрева: 8 мин. Опциональный пульт ДУ с таймером

**American DJ Comscan LED**

Светодиодный сканер, 8 цветов и гобо, 5 DMX каналов, звук активация, M/S, стробо эффект, диммер (0-100%), угол рассеивания 13°

**American DJ VERTIGO TRI LED**

Светодиодный дискотечный прибор, звуковая анимация, 2 светодиода по 9 Вт, IEC

**Led Star EA-5800**

Прожектор с движущимся корпусом, 108 светодиодов 3 Вт, RGBW

**НОВИНКИ**

**A.Wincens –  
новый  
бренд  
на рынке  
России.**



Музыкальный Арсенал представляет скрипки от австрийского производителя A.Wincens. A.Wincens – это качество по доступной цене. Эти скрипки изготовлены в лучших традициях европейских мастеров. Составляющими качества продукции A.Wincens являются тщательный подбор и обработка древесины в сочетании с ручным трудом. На Российском рынке ассортимент A.Wincens представлен тремя моделями различного уровня: Student, Orcestra и Masters.

# НОВИНКИ ОБОРУДОВАНИЯ



Новый 2013 год расширяет линейку духовых инструментов Bach!

## Новинки от Jupiter: деревянные духовые инструменты

### Флейты для начинающих

Для более раннего приобщения детей к игре на музыкальных инструментах, Jupiter производит линейку специальных инструментов, учитывающих физиологические особенности маленьких музыкантов. Такие инструменты во всем мире пользуются большой популярностью и получают хорошие отзывы. Новейшей разработкой в этом направлении являются 2 модели флейт с запатентованными головками WAVE-LINE, предназначенные специально для детей.

### Что такое WAVE-LINE?

Все флейты, предназначенные для детей, оснащаются изогнутыми головками. Когда дети играют на таких флейтах, они всегда жалуются на 2 проблемы: 1. Головка может вращаться во время игры, т.к. не прикреплена к корпусу.

2. Трудно перенести чувство игры при переходе с такой флейты на концертную флейту с прямой головкой. Для того чтобы решить эти проблемы, инженеры Jupiter изменили форму головки. Они сделали ее прямой с волнообразным выступом. Теперь головка и корпус неподвижны относительно друг друга и у детей не возникнет проблем с переходом на концертную флейту. Так же производители уверены, что с помощью головки WAVE-LINE будет проще научиться играть на флейте. С такой головкой будут выпускаться две модели флейт JFL-509S и JFL-510ES.

### Целевая аудитория:

- начинающие ученики 6-9 лет (JFL-509S)
- ученики 9-12 лет и взрослые (JFL-510ES)
- преподаватели
- родители

### JUPITER JFL-509S Флейта Prodigy

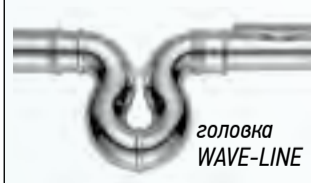


JFL-509S – идеальный инструмент для обучения детей игре на инструменте, благодаря новой головке WAVE-LINE. Также, чтобы детям было проще учиться, был создан корпус без трельных клапанов и дополнительных кнопок.

### Характеристики:

- посеребренный корпус и головка
- запатентованная головка «WAVE-LINE»
- усиленные посеребренные клапаны
- клапаны не в линию
- нет трельных клапанов
- пружины из нержавеющей стали
- кейс
- акриловая подставка

### Особенности:



- наличие запатентованной головки WAVE-LINE облегчает процесс обучения игре на флейте
- более тонкие крышечки клапанов для более удобной игры
- естественное положение рук при игре
- облегченный корпус позволяет детям играть дольше.

### JUPITER JFL-510ES Флейта



Эта флейта идеальна для обучения студентов игре на инструменте. Запатентованная головка WAVE-LINE обеспечивает стабильный звук без провалов.

### Характеристики:

- посеребренные корпус и головка
- запатентованная головка WAVE-LINE
- усиленные посеребренные клапаны
- раздельный E-механизм
- пружины из нержавеющей стали
- кейс
- акриловая подставка

### Особенности:

- маркировка на головке и бочонке позволяет студентам правильно собрать флейту
- набор опций – можно приобрести дополнительно бочонок и прямую головку из серебра 925 пробы, когда возникнет необходимость перейти на флейту с прямой головкой.

### Аксессуары для JFL-509S/ JFL-510ES:



- Акриловая подставка – в комплекте с каждой флейтой

- Инструмент для чистки головки
- Кейсы

### Новый бас-кларнет

После запуска в массовое производство кларнетов JCL-737 (JCL-637), была завершена работа над усовершенствованием кларнета бас. Специалисты Jupiter уверены, что многие покупатели отдавали предпочтение бас-кларнету Jupiter JCL-673B (предшествующей версии) по причине наличия односекционного кейса, в котором начинающие музыканты могли разместить корпус инструмента целиком и т.о. избавить себя от его сборки. Поэтому для JCL-675II был разработан такой же кейс.

### Jupiter JCL-675II Кларнет бас



- Корпус: износостойкий пластиковый двухсекционный с матовой отделкой
- Диапазон: до нижнего Eb
- Эргономичный дизайн клавиш
- 19 клавиш
- Отделка: возможна никелированная или посеребренная
- Настраиваемый крючок для большого пальца
- Доступны деревянные кейсы

### Новые модели саксофонов

### Jupiter JAS-969SG-FQ Саксофон альт Eb профессиональный



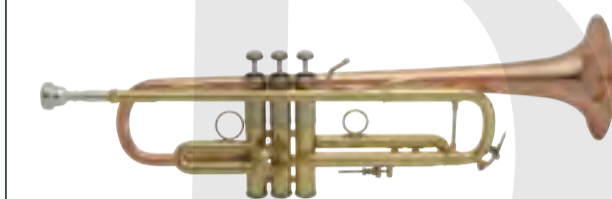
- Корпус и эска: посеребренные
- Клапаны: золотое лаковое покрытие
- Верхний F и передний F# клапаны
- Деревянный кейс Deluxe в комплекте

### Jupiter JTS-989SG-FQ Саксофон тенор Bb профессиональный



- Корпус и эска: посеребренные
- Клапаны: золотое лаковое покрытие
- Верхний F и передний F# клапаны
- Деревянный кейс Deluxe в комплекте

**Музыкальный Арсенал – эксклюзивный дистрибьютор Jupiter в России.**



Bach LR19043B

Новые трубы Bach Stradivarius Корпорация Conn-Selmer, Inc. представляет богатый, яркий и экспрессивный звук двух новых труб Bach Stradivarius. Разработанные с соблюдением традиций Винсента Баха, выдающегося мастера и изобретателя, оба инструмента гармонично дополняют палитру музыкальных красок признанной во всем мире линейки «Bach Stradivarius». Тембральный колорит этих двух «новичков» не сравним ни с чем.

Иновационный раструб и коробка клапанов, изготовленная из двух частей, также придают инструментам своеобразие.



«Труба линейки Bach Stradivarius подняла качество звучания на высочайший уровень! Непревзойденный классический стиль, красивый звук и качество мастерской работы!»

Хосе Эрнандес, трубач с мировым именем, восторженно отозвался о новой модели: «Труба LR19043B линейки Bach Stradivarius подняла качество звучания группы медных инструментов ансамбля «Mariachi Sol De Mexico» на высочайший уровень! Непревзойденный классический стиль, красивый звук и качество мастерской работы!» Эти трубы поражают выразительностью, ощущением открытости и быстрым ответом.

### Особенности конструкции и комплектации труб LR19043B:



- бронзовый, цельный, кованый вручную раструб стандартного веса;
  - облегченный корпус;
  - мундштучная трубка реверсного типа;
  - коробка клапанов из двух частей;
  - кольцо для пальца на первом кроне;
  - реверсный стержневой ограничитель на третьем кроне;
  - пистоны из Монель-металла;
  - роскошная гравировка;
  - высококачественный деревянный футляр с чехлом.
- Покрытие инструмента может быть лаковым (артикул LR19043B) или серебряным (артикул LR190543B).

### Новая коллекция тромбонов Artisan семейства Bach Stradivarius

ТОЧНОСТЬ, ХАРАКТЕРИСТИКИ, ВОЗМОЖНОСТИ

85-летняя традиция использования тромбонов Bach Stradivarius на протяжении десятилетий соблюдалась оркестрами и биг-бэндами мира. Сегодня Коллекция Тромбонов Artisan выводит линейку Bach Stradivarius на более высокий уровень. Конструкторы сфокусировали внимание на высочайшей точности всех деталей. Благодаря этому тромбоны коллекции Artisan отличаются великолепными характеристиками. Они предоставляют безграничные возможности даже самым взыскательным артистам. Коллекция тромбонов Artisan включает три варианта клапанной системы, три варианта раструбов и три варианта кулис. Все эти элементы взаимозаменяемы. Многие из них никогда раньше

не устанавливались на тромбонах Bach Stradivarius. Модульность Коллекции Тромбонов Artisan позволяет артистам создавать уникальные инструменты, отвечающие индивидуальным запросам. В коллекции Artisan представлены три стандартные модели теноровых тромбонов. Это самые популярные комбинации элементов, перечисленных выше. Четвертая модель, выполненная в соответствии с пожеланиями клиента, позволит артисту укомплектовать инструмент подходящими ему деталями. Все тромбоны Artisan укомплектовываются элегантными футлярами в стиле Vincent Bach, изготовленными из современных материалов и отличающимися необычным дизайном.

«Коллекция Тромбонов Artisan» включает:

#### A47I Теноровый тромбон



**Оснащен:**  
- инновационным вентиляем Infinity;  
- кованым вручную раструбом Artisan из желтой латуни с плоской краевой кромкой, усиленной спаянной стальной проволокой;  
- реверсным кронном общего строя, оснащенным крюком из желтой латуни;  
- ручной кулисой диаметром сечения 0,547 дюйма с наружными трубками и нижним крюком из желтой латуни;  
- запатентованной системой регулировки рычага.

#### A47MLR Теноровый тромбон



разработанный в сотрудничестве с Массимо Ла Роза, солистом Кливлендского симфонического оркестра. Он оснащен:  
- вентиляем «La Rosa»;



Вентильная система с ротором LaRosa

системой квартвентиля с открытой петлей;  
- кованым вручную раструбом Artisan из желтой латуни с плоской краевой кромкой, усиленной спаянной стальной проволокой;  
- реверсным кронном общего строя, оснащенным крюком из томпака;  
- ручной кулисой диаметром сечения 0,547 дюйма, с на-

ружными трубками и нижним крюком из желтой латуни.

#### A47 Теноровый тромбон без вентиля



**Оснащен:**  
- стандартным гузнемом из желтой латуни;  
- кованым вручную раструбом Artisan из желтой латуни с плоской краевой кромкой, усиленной спаянной стальной проволокой;  
- реверсным кронном общего строя, оснащенным крюком из желтой латуни;  
- ручной кулисой диаметром сечения 0,547 дюйма с наружными трубками и нижним крюком из желтой латуни.

#### A47CUSTOM Заказная модель

Модульный тромбон, который можно собрать из ассортимента составных элементов. Все элементы можно заказывать и как отдельные части.

Разработка «Коллекции Тромбонов Artisan», ее акустический дизайн и тестирование проводились при участии официального эндорсера



Массимо ла Роза

тромбонов Bach - Массимо Ла Роза, солиста Кливлендского симфонического оркестра. «Коллекция Artisan предоставляет профессиональным тромбонистам широкий ассортимент опций для создания уникальных конфигураций тромбонов Bach Stradivarius. Такой возможности раньше не существовало» - сказал Марк Гиффорд, директор маркетинга медных духовых инструментов корпорации Conn-Selmer. «Точность и технология, объединенные с традициями компании Bach, позволяют создавать поистине выдающиеся инструменты». Подробная информация о «Коллекции тромбонов Artisan» опубликована на сайте [www.bachbrass.com](http://www.bachbrass.com). Инструменты Vincent Bach изготавливаются вручную на фабрике в городе Элхарт, принадлежащей корпорации Conn-Selmer, крупнейшему на территории Соединенных Штатов Америки производителю музыкальных инструментов и принадлежностей к ним для оркестров и биг-бэндов. Корпорация Conn-Selmer является компанией-партнером корпорации Steinway Musical Instruments, Inc.

#### 42AF Bach Stradivarius

Профессиональный тромбон с инновационным вентиляем Infinity.  
Ручная работа.



Vincent Bach объединил неповторимые музыкальные и инженерные таланты для создания медных духовых инструментов с непревзойденными тональными характеристиками. Исполнители по всему миру выбирают Bach Stradivarius за великолепное звучание. В попытках скопировать эти инструменты никому не удается получить такое же качество.

#### Характеристики:

- Аксиальный вентиль. Открытая петля.
- Мензура L .547 = 13,90 мм.
- Раструб Ø 8,5 = 216,00 мм.
- Ручка из нейзильбера.



Крон из нейзильбера

Внутренние трубки крона общей настройки выполнены из нейзильбера. Наружные трубки крона выполнены из латуни.

- Оригинальный мундштук 6 1/2A фирмы VINCENT BACH.
- Деревянный кейс.
- Покрытие-прозрачный лак

#### Варианты исполнения модели 42AF Stradivarius:

- Модель 42AFG с раструбом из томпака.
- Модель 42AFW9 - в комплект поставки не входит кейс.
- Модель 42AFS- посеребренное покрытие инструмента.



Potter Infinity

Вентиля Infinity создан на основе популярного «тайеровского» (Thayer) ротора. Infinity отличается такой же высокой легкостью продувания, но избавлен от свойственной «тайеровскому» механизму негерметичности, которая раздражала многих солистов. Infinity позволяет играть легко, отличается высокой степенью надежности и прослужит много лет.

#### Музыкальный Арсенал – эксклюзивный представитель Conn-Selmer в России.



## Новинка от Walden. Баритон В-1.

Представляем вашему вниманию совершенно новый продукт от производителя Walden – баритон В-1. Официальный релиз В-1 состоялся на выставке 2013 NAMM Show 23 января в Лос-Анджелесе. Прототип баритона В-1 был представлен на летней выставке NAMM в Нэшвилле и уже там получил много хороших отзывов музыкантов и дистрибьюторов. Для демонстрации и тестирования нового инструмента пригласили официального артиста Walden Шона Харкнесса (Sean Harkness) ([http://youtu.be/DQ2TW\\_0KaBo](http://youtu.be/DQ2TW_0KaBo)).

Баритон В-1 идеален для музыканта, который хочет выйти за рамки традиционного звучания.

#### Характеристика:

Форма корпуса: Grand Auditorium,  
Верх: цельная ель,  
Обечайки и нижняя дека: палисандр,  
Окантовка деки: цельный палисандр,  
Накладка на гриф: палисандр,  
Гриф: махагони,  
Профиль грифа: низкопрофильный, "С",  
Длина: 680 мм,  
Верхний порожок и нижний порожок: кость,  
Ширина верхнего порожка: 46 мм,  
Струны: D'Addario EXP23,  
Строй: В-Е-А-Д-Ф#-В,  
Отделка: матовое, нитроцеллюлозный лак,  
Кейс: Walden Hard-shell Case,  
Электроника: Fisman Prefix Pro (только В-1Е).

#### Музыкальный Арсенал – эксклюзивный дистрибьютор Walden в России.



## Макс Ротшильд - первый российский эндорсер Aria!

Макс Ротшильд играет в собственном стиле «casual jazz», который вобрал в себя черты таких направлений, как smooth и боп, фингерстайл и блюз, фанк и джаз-рок.

На сегодняшний день российский гитарист сотрудничает с разными проектами и организациями, среди которых Международная выставка «NAMM Musikmesse Russia», Международная выставка «Музыка-Москва», Музыкальный Клуб Московского Международного Кинофестиваля, Генеральное Консульство России в Финляндии, проект «Сноб», лаборатория Игоря Бойко, Фонд Помощи Хосписам «Вера», продюсерская группа шорт-листа «Большой Книги», студия

«Контент-Медиа», московская сеть «Меджикбукрум», международный фестиваль «Поволжская Арт-сессия» и другими.

Рады сообщить, что теперь Макс является официальным и первым в России эндорсером гитар Aria. Музыкант выбрал для себя топовую модель серии FA - электроакустическую гитару FA-Broadway, обладающую подлинным звуком Золотого века джаза.

Официальный сайт Макса Ротшильда: [www.maxrotshild.com](http://www.maxrotshild.com)  
Сайт ARIA GUITARS: [www.ariaguitars.com](http://www.ariaguitars.com)

#### LTM - официальный дистрибьютор ARIA GUITARS в России

# НОВИНКИ ОБОРУДОВАНИЯ

## Schechter: 2013



Дорогие друзья! Мы рады представить Вашему вниманию новинки 2013 года от Schechter.

### DAMIEN PLATINUM 6

- Конструкция / мензура: вклеенный гриф с Ultra Access / 25.5"
- Корпус: красное дерево
- Гриф / накладка грифа: трехкусовый клен / палисандр
- Лады: 24 Jumbo
- Звукосниматели: EMG Active 81/85
- Электроника: громкость / тон / 3-позиционный переключатель
- Бридж: TonePros System
- Фурнитура: Grover (матовый хром)
- Цвет корпуса: Satin Black (SBK) – черный матовый

### KENNY HICKEY ARTIST MODEL

- Конструкция / мензура: вклеенный гриф с Ultra Access / 26.5"
- Корпус: красное дерево
- Гриф / накладка грифа: трехкусовый клен / палисандр
- Лады: 24 Jumbo
- Звукосниматели: Seymour Duncan JB (SH-4) / Sustainiac®
- Электроника: громкость / тон / 3-позиционный переключатель

- / мини-переключатель On-Off / 3-позиционный мини-переключатель Normal-Mix-Harmonic

- Бридж: TonePros TOM w/ Thru-Body
- Фурнитура: Schecter Locking (черный хром)
- Цвет корпуса: Steele Green (SG) – стальной зеленый
- Конструкция / мензура: вклеенный гриф / 24.75"
- Корпус: клен
- Гриф / накладка грифа: трехкусовый клен / палисандр
- Лады: 22 Jumbo
- Звукосниматели: Schecter Diamond TubeBucker
- Электроника: 2 регулятора громкости / 2 регулятора тона / 3-позиционный переключатель / 2-позиционный переключатель отсечения катушки хамбакера
- Бридж: TonePros TOM w/ Schecter Vintage S Tailpiece
- Фурнитура: Grover (хром)
- Цвет корпуса: Vintage Natural Burst (VNB) – винтажный натуральный жженый

### HELLRAISER C-1 FR SUSTAINIAC

- Конструкция / мензура: вклеенный гриф с Ultra Access / 25.5"

- Корпус: красное дерево или красное дерево/стеганный клен
- Гриф / накладка грифа: трехкусовый клен / палисандр
- Лады: 24 Jumbo
- Звукосниматели: EMG Active 81/Sustainiac®
- Электроника: громкость / тон / интенсивность / 3-позиционный переключатель / 2 мини DPDT
- Бридж: Floyd Rose 1000 Series
- Фурнитура: Grover (черный хром)
- Цвет корпуса: Black (BLK) – черный, Black Cherry (BCH) – черная вишня

### PT FASTBACK II V

- Конструкция / мензура: гриф болт-он / 25.5"
- Корпус: ольха
- Гриф / накладка грифа: клен / палисандр
- Лады: 22 Jumbo
- Звукосниматели: Schecter Diamond SuperRock Custom Alnico
- Электроника: 2 регулятора громкости / 2 регулятора тона / 3-позиционный переключатель
- Бридж: Roller TOM w/Bigsby B-50 Vibrato
- Фурнитура: Grover (хром)
- Цвет корпуса: Dark Emerald Green (DEG) – темный из-

- умрудно-зеленый, Metallic Red (MRED) – металлический красный

### HELLRAISER 006 CRB

- Конструкция / мензура: вклеенный гриф с Ultra Access / 25.5"
- Корпус: красное дерево/стеганный клен
- Гриф / накладка грифа: трехкусовый клен / палисандр
- Лады: 24 Jumbo
- Звукосниматели: EMG Active 81tw/89R
- Электроника: 2 регулятора громкости / тон / 3-позиционный переключатель
- Бридж: TonePros TOM w/ Thru-Body
- Фурнитура: Schecter Locking (черный хром)
- Цвет корпуса: Crimson Red Burst (CRB) – малиново-красный

### BANSHEE 6 FR PASSIVE

- Конструкция / мензура: гриф болт-он / 25.5"
- Корпус: ольха
- Гриф / накладка грифа: многослойный клен и ореховое дерево / эбенное дерево
- Лады: 24 Jumbo
- Звукосниматели: Seymour Duncan JB SH-4/59 SH-1N

- Электроника: громкость / тон / 3-позиционный переключатель
- Бридж: Floyd Rose 1000 Series
- Фурнитура: Grover (черный хром)
- Цвет корпуса: Faded Vintage Sunburst (FVSB) – выцветший винтажный жженый солнцем, See-Thru Black (STBLK) – прозрачный черный Corsair Special Edition
- Конструкция / мензура: вклеенный гриф / 24.75"
- Корпус: клен
- Гриф / накладка грифа: трехкусовое красное дерево / эбенное дерево
- Лады: 22 Medium
- Звукосниматели: Duncan Designed HB-101
- Электроника: 2 регулятора громкости / 2 регулятора тона / 3-позиционный переключатель
- Бридж: TonePros TOM System
- Фурнитура: Grover (золото)
- Цвет корпуса: Satin Black (SBK) – черный матовый

### DAMIEN PLATINUM 8

- Конструкция / мензура: вклеенный гриф с Ultra Access / 28"
- Корпус: красное дерево
- Гриф / накладка грифа: трехкусовый клен + два дополнительных стержня из углеродного волокна / палисандр
- Лады: 24 Jumbo
- Звукосниматели: EMG Active 808
- Электроника: громкость / тон / 3-позиционный переключатель
- Бридж: Schecter CTM-8
- Фурнитура: Grover (матовый хром)
- Цвет корпуса: Satin Black (SBK) – черный матовый S-1 Custom III
- Конструкция / мензура: вклеенный гриф / 24.75"
- Корпус: красное дерево
- Гриф / накладка грифа: трехкусовое красное дерево / эбенное дерево
- Лады: 22 Jumbo
- Звукосниматели: Seymour

- Duncan Alnico II Pro
- Электроника: 2 регулятора громкости / тон / 3-позиционный переключатель
- Бридж: TonePros TOM w/ Schecter Vintage S Tailpiece
- Фурнитура: Schecter locking (золото)
- Цвет корпуса: Vintage White (VWHT) – винтажный белый

### OMEN ACTIVE-8

- Конструкция / мензура: гриф болт-он / 28"
- Корпус: липа
- Гриф / накладка грифа: клен + два дополнительных стержня из углеродного волокна / палисандр
- Лады: 24 Jumbo
- Звукосниматели: Seymour Duncan Designed HB-105/8B-105/8N
- Электроника: громкость / тон / 3-позиционный переключатель
- Бридж: TOM w/Thru-Body
- Фурнитура: Schecter (матовый хром)
- Цвет корпуса: Black (BLK) – черный, Satin Black (SBK) – черный матовый

### SOLO CUSTOM III

- Конструкция / мензура: вклеенный гриф с Ultra Access / 24.75"
- Корпус: красное дерево
- Гриф / накладка грифа: трехкусовое красное дерево / эбенное дерево
- Лады: 22 Jumbo
- Звукосниматели: Seymour Duncan Alnico II Pro
- Электроника: 2 регулятора громкости / тон / 3-позиционный переключатель
- Бридж: TonePros TOM w/ Schecter Vintage S Tailpiece
- Фурнитура: Schecter locking (золото)
- Цвет корпуса: Black (BLK) – черный

LTM - официальный дистрибьютер SCHECTER в России

## Впервые в России!!! Электро-акустические гитары Schechter! Только в компании LTM и магазинах «Музыкальный Арсенал»!

### SGR SA-1 ACOUSTIC

Шестиструнная электроакустическая гитара. Верхняя дека – ель, нижняя дека и обечайка – клен, гриф из красного дерева, накладка на гриф – палисандр, лады – 24 medium, мензура – 25,5»; эквалайзер со встроенным тюнером SGR ACUS-3tn 2-band E/Q w/chromatic tuner, бридж – Schecter Diamond (палисандр), колки Schecter (Black Chrome), цвет корпуса: Gloss Black (BLK) – глянцевый черный, Gloss White (WHT) – глянцевый белый. Чехол в комплекте. В инструменте использован один из самых популярных материалов для накладки грифа – палисандр, который приятен для пальцев и удобен для быстрой игры. Модель оснащена двухполосным эквалайзером высоких и низких частот SGR by Schecter ACUS-3TN Preamp со встроенным тюнером с LCD-дисплеем. Тюнер Schecter имеет герметичный корпус для защиты механизма от внешних воздействий. Благодаря этому увеличивается срок его службы с

сохранением отличного качества настройки звучания. Прекрасный вариант для начинающих гитаристов и не только!

### HELLRAISER STAGE AC

Гитара электроакустическая, 6 струн, гриф сет (махагони), накладка на гриф – палисандр, корпус – клен, система звукоусиления – Fishman Presys+ Acoustic Preamp, Fishman Presys+ E/Q w/Sonicore Piezo, бридж – Diamond, 20 ладов, мензура 25,5», колки Grover (Black Chrome), цвет корпуса: Black Cherry (BCH) – черная вишня, STBLK (See-Thru Black) – прозрачный черный. Система усиления Presys+ встроенная в корпус гитары, имеет контроли громкости, Bass, Mid и Treble, переключатель фазы и встроенный тюнер с ярким светодиодным дисплеем, обеспечивающий более тонкую настройку, индикатор заряда батарейки. Система включает в себя встроенный звукосниматель Fishman Sonicore Piezo. Гитара выполнена в двух цветовых решениях, имеет стильный дизайн

и прекрасно подходит для выступлений на сцене в любых жанрах и стилях – отличный инструмент для профессионалов и ценителей традиционно высокого американского качества гитар Schechter.

### HELLRAISER STUDIO AC

Гитара электроакустическая, 6 струн, гриф сет (махагони), накладка на гриф – палисандр, корпус – клен, система звукоусиления – Fishman Presys+ Acoustic Preamp, Fishman Presys+ E/Q w/Sonicore Piezo, бридж – Diamond, 20 ладов, мензура 25,5», колки Grover (Black Chrome), цвет корпуса: Black Cherry (BCH) – черная вишня, STBLK (See-Thru Black) – прозрачный черный. Инструмент обладает прекрасным тембром и звуком, точность звучания обеспечена высококачественной системой звукоусиления и датчиками Fishman Sonicore Piezo, накладка грифа из палисандра идеальна для быстрой игры. Гитара прекрасно подойдет как для выступлений, так и для студийного использования.

### OMEN EXTREME AC

Гитара электроакустическая, 6 струн, гриф сет (махагони), накладка на гриф – палисандр, корпус – клен, система звукоусиления – Fishman Isys+ Acoustic Preamp, бридж – Diamond, 20 ладов, мензура 25,5», колки Grover, цвет корпуса: Antique (ANTQ) – античный, Black Cherry (BCH) – черная вишня, Vintage Sunburst (VSB) – винтажный жженый солнцем. Имея все те же преимущества, что электроакустические гитары серии Hellraiser, модель Omen Extreme AC оснащена встроенной системой предусиления Fishman Isys+ Acoustic Preamp с эквалайзером и пьезодатчиками Sonicore. Fishman Isys+ имеет яркий и четкий 7-сегментный светодиодный LCD-тюнер, контроли громкости, Bass и Treble, переключатель фазы и индикатор низкого заряда батареи. Хороший инструмент с отличным соотношением цена – качество.

LTM - официальный дистрибьютер SCHECTER в России







## THE ARIA PRO II CLIFF BURTON SIGNATURE BASS GUITAR

Гитара создана при содействии семьи Клиффа и группы Metallica. Cliff Burton был басистом группы Metallica, он участвовал в записи первых трех альбомов: Kill 'Em All, Ride The Lightning и Master of Puppets. The Aria Pro II Cliff Burton Signature Bass - реплика знаменитой черно-золотой Black 'n Gold I бас-гитары, на которой играл Клифф. На реплике тщательно скопированы все мельчайшие нюансы оригинальной гитары. Она имеет 7-слойный кленово-ореховый гриф сквозь корпус и без «пятки». Номер патента и подпись Клиффа Бертона выведены на головке. Позолоченные колки вручную посажены, 40 мм порожек сделан из бронзы. Мензура грифа длиной 34 дюйма имеет 24 лада. Накладка грифа сделана из палисандра с перламутровыми инкрустациями «кошачий глаз».

Корпус из ольхи имеет форму оригинала SB. Датчики: Aria MB-V пассивные. По одному регулятору: tone и volume и мини-переключатели. Бридж из бронзы с позолоченными седлами. Делюкс-кейс жесткий и надежно защитит бас при пересылке и сохранит на годы.

Сертификат подписан отцом Клиффа - Рэем Бертоном.

Первое публичное появление Cliff Burton Signature Bass - на NAMM-шоу в Анахайме, Калифорния 24-27 января 2013. Отец Клиффа - Рэй Бертон - лично представил инструмент.

Три первых экземпляра именной коллекции бас-гитар будут переданы компании LTM. Остальные уже поступили в продажу ограниченным тиражом в 250 штук.

## Новое поколение ударных установок SATURN G3 от Marex

### О Saturn

В компании Marex 2013 год будет ознаменован запуском в массовое производство 3-го поколения ударных установок серии Saturn. Данная серия представлена на рынке уже 21 год. 3-е поколение отличается большим набором новых характеристик, а также имеет более привлекательный внешний вид, чем предыдущие «собратья». И хочется отметить главное достоинство - это конкурентоспособная цена среди профессиональных барабанных установок подобного уровня.

В то время как другие производители в стремлении снизить цену, снижают некоторые профессиональные характеристики, компания Marex смогла наделять серию Saturn новыми профессиональными свойствами и не допустить рост цены.

В разработке обновленной серии приняли участие международные артисты и опытные инженеры. Несмотря на внедрение ряда новшеств, визитной карточкой серии Saturn по-прежнему остался хорошо узнаваемый звук бочек из орехового дерева.



Exotic Series, Natural Ash burl



### Особенности:

#### 1. SONIClear™ Натяжители томов

- Увеличивает резонанс за счет сохранения вибрации на пластиках и в бочке, так же предотвращает переход энергии на железо.  
- Позволяет легко менять пластики.

- Компактный и элегантный дизайн обеспечивает аккуратный внешний вид и увеличивает визуальное впечатление от дизайна.

#### 2. Новые лаги

- Новые лаги уменьшают контакт с обручем барабана и обеспечивают более современный вид.

#### 3. Memory-Mark™ Ножки бас-барабана

- Новые ножки обеспечивают надежный контакт с полом и не позволяют барабану двигаться во время игры.

#### 4. The Mark Новый логотип

- Новые логотипы Marex и серии Saturn, расположенные на хромированной пластинке, различимы с любого расстояния и под любым углом.

- Обновление логотипа - это часть политики компании, направленной на узнавание символа всеми барабанщиками.

#### 5. Свободно перемещаемое крепление для томов на бас-барабане (опция)

- Барабанщики смогут подобрать для себя наиболее удобную позицию размещения томов.

- Крепление может быть присоединено к бочке баз сверления отверстий.

\* Крепеж не входит в стандартный комплект поставки и доступен только для отдельного заказа

### Внешний вид и варианты цветов:

**Tour Series - Хромированный фитинг**

Цвета: Wine Burst, Granite Sparkle, Red Pearl Strata, Transparent Espresso Walnut, Red & Blue Hybrid Sparkle, Marine Spiral

**Exotic Series - Черный фитинг**

Цвета: Satin Black Maple burl, Cherry Mist Rosewood burl, Natural Ash burl, Deep Water Ash burl, Transparent Ash Burl Walnut Marex предлагает самые

низкие цены среди конкурентов на профессиональное оборудование.

Saturn G3 Exotic предлагает более привлекательную отделку и варианты покрытия хартваера.

Официальный релиз новых ударных установок Saturn состоялся на NAMM Show (Anaheim, California) в январе 2013 года.

**Музыкальный Арсенал - эксклюзивный дистрибьютор Marex в России.**

Brand	MAPEX	MAPEX	TAMA	Pearl	DW
Model	Saturn G3 Tour	Saturn G3 Exotic	Starclassic Performer	MCX	Performance
Shell pcs	4	4	4	4	4
Shell Material	maple/walnut	maple/walnut	bubinga/birch	maple	maple
Finish	lacquer	lacquer over wood burl	lacquer	lacquer	lacquer
Hardware	chrome	black chrome	chrome	chrome	chrome



## МАРЕХ: НОВИНКИ 2013

В 2013 году Marex порадует своих клиентов новыми интересными продуктами. В первой половине года основной фокус будет направлен на усовершенствование хартваера Falcon и производство новой серии малых барабанов Black Panther.

### Хартвайер серии Falcon

Основные качества хартваера серии Falcon не только в его функциональности. Все усовершенствования нацелены на удовлетворение нужд музыканта и дают возможность быстро подготовиться к выступлению.



### Педали Marex PF1000 и Marex Falcon PF1000TW серии Falcon (вместо P1000 и P1000TW)

#### Характеристики:

1. Заменяемая система привода
2. Улучшенный механизм привода обеспечивает более легкий и быстрый отклик
3. Новое износостойкое покрытие с надписью Falcon сбоку
4. Новый логотип



### Hi-Hat USP Marex HF1000 серии Falcon

#### Характеристики:

1. Съёмные ножки для удобства транспортировки и установки
2. Складная педаль
3. Удобное, съёмное крепление для тарелки
4. Съёмные шины на ножках
5. Трёхсекционная конструкция
6. Настраиваемый угол расположения педали
7. Настройка натяжения пружины
8. Мультиповерхностное крепление для тарелок
9. Система прямого привода

10. Подставка Tri-Nodal обеспечивает минимальный контакт с нижней тарелкой

### Стойки Falcon

Стойка-журавль Marex Falcon BF1000 (вместо B1000)

Стойка под малый барабан Marex Falcon SF1000 (вместо S1000)

Вся обновленная линейка Falcon запущена в серийное производство с января 2013 года.



### Малый барабан NOMAD Marex BPBR3601LNM серии Black Panther

Малый барабан NOMAD создан при участии эндорсера Marex Уила Калхуна. В основе дизайна лежит фирменная эмблема - символ адинкра Sesa Wo Suban, означающий «изменение».

«Измените или преобразуйте свой характер». Символ преобразования жизни. Этот символ сочетает два отдельных символа, «Утренняя Звезда», означающая начало нового дня, помещенная в колесе, представляющем вращение или независимое движение.

#### Характеристики:

Размеры: 13x6"  
Корпус: латунь 1,2 мм  
Покрывание: Sirocco Burst  
Натяжное устройство: Cylinder-Drive  
Пластик: Ambassador Remo  
Гравировка: символ адинкра Sesa Wo Suban и знак NOMAD  
Эмблема: Black Panther  
Чехол в комплекте



### Boom Stand Marex B600

Новинка 2013 года будет выпускаться вместо B500, B522, B523

#### Характеристики:

1. Шайба для крепления тарелок
2. Складной бум
3. Двойные ножки
4. Трёхсекционная конструкция

**Музыкальный Арсенал - эксклюзивный дистрибьютор Marex в России.**

## СТОЙКИ HERCULES: НОВИНКИ 2013

### MS432 Стойка микрофонная

Удобный вариант для компаний, занимающихся прокатом оборудования.

Отличительной чертой стойки MS432 является уникальный крепеж бума Hercules 2 в 1, позволяющий одним движением регулировать угол наклона бума и его длину.

Система Quick Turn позволяет легко и просто менять высоту. Эта легкая и прочная стойка будет превосходным выбором самого требовательного покупателя.

**Крепеж бума 2 в 1**  
Позволяет одновременно менять угол наклона и длину бума. Просто ослабьте крепление и настройте на нужный угол и длину, затем затяните крепление.

**Система Quick Turn**  
Просто поверните ручку на ¼ оборота для настройки высоты стойки.

**Характеристики:**  
- Высота: 875-1475 мм  
- Вес: 2,2 кг  
- Длина бума: 780 мм  
P- азмер в сложенном состоянии: 800\*130 мм

### SS200B Стойка для акустических систем

Стойки идут парами и комплектуются сумкой для переноски. Эти стойки разработаны специально для компаний, занимающихся прокатом оборудования и гастролирующих музыкантов.

Стойки оснащены уникальным запатентованным адаптером, который позволяет использовать акустические системы со станом 35/38 мм.

### Smart Adaptor

Новый Smart Adaptor предназначен для установки акустических систем со стаканом 35/38 мм. Для изменения размера просто нажмите на колпачок сверху адаптера.

**Характеристики:**  
- Высота: 1280-2050 мм  
- Вес: 2,3 кг  
- Максимальная нагрузка: 45 кг  
- Размер в сложенном состоянии: 1130\*150 мм  
- Диаметр основания: 132 см

**Музыкальный Арсенал – эксклюзивный дистрибьютор Hercules в России.**



MS432B



SS200BB, чехол



SS200BB



SS200BB smart adaptor



## Новые акустические системы от Community серии Distributed Design

Distributed Design DA6 – новый полнодиапазонный громкоговоритель поверхностного монтажа с высокой производительностью. DA6 имеет элегантный корпус в форме настенного бра и отличается высококачественным воспроизведением музыки и голоса. Каждый DA6 создает конусообразное покрытие шириной 115°, исходящее из лицевой стороны громкоговорителя и направляющееся вниз под углом 26° от стены. В большинстве инсталляций акустические системы DA6 будут расположены вдоль стен над головами слушателей, направляя звук в помещение. Один или два DA6 могут быть размещены в аудиториях, офисах и других небольших помещениях, а несколько громкоговорителей DA6 в распределенной системе устанавливаются в ресторанах, холлах, гостиничных лобби, конференц-залах, церквях, музеях и других помещениях с большой площадью. Несмотря на свои компактные размеры, DA6 может достигать высокого уровня звукового давления и может использоваться в таких помещениях с высоким уровнем шума, как спортивные площадки, торговые центры и другие общественные места.

В DA6 присутствуют такие же инновационные кроссоверы и коаксиальные громкоговорители, как и в других продуктах серии Distributed Design. В оригинальной коаксиальной конструкции используются отдельные магниты для низкочастотных и высокочастотных драйверов для уменьшения искажения и повышения чувствительности. Качество звука неизменно во всей линейке Distributed Design, что позволяет инженерам использовать в одной инсталляции различные серии данной линейки, максимально сочетающиеся с дизайном помещения. Это также означает, что звук воспроизводимый DA6 превосходно сочетается с другими потолочными, напольными и подвесными громкоговорителями серии Distributed Design с неизменным качеством от зоны к зоне. Кроме того, потолочный сабвуфер D10SUB и настенный сабвуфер DS8SUB превосходно дополняют DA6, когда требуется добавочная низкочастотная поддержка.

DA6 легко устанавливаются, благодаря прилагаемым комплектующим. Встроенный автотрансформатор позволяет использовать стандартные трансляционные линии, 70V или 100V. Переключателем, расположенным на задней панели можно выбрать низкоомное подключение или режим 70V/100V. DA6 имеет белое или черное покрытие корпуса.

### Применение

- Бары и рестораны
- Отели
- Церкви
- Спортивные площадки
- Школы и офисные здания
- Музеи

### Характеристики Community DA6

Тип громкоговорителя: архитектурный, полнодиапазонный, двухполосный, коаксиальный, настенный;  
Драйверы: НЧ 1 x 6.5», ВЧ 1 x 1»;  
Рабочий диапазон (±10 dB): 65 Hz - 22 kHz;  
Частотная характеристика (±3 dB): 80 Hz - 20 kHz;  
Максимальная входная мощность: 100W continuous, 250W program;  
Чувствительность (1W/1m): 93 dB SPL;  
Номинальная -6 dB ширина пучка: конус 115° (с 26°-ым наклоном);  
Номинальное сопротивление: 8 Ом;  
Корпус: пластик ABS, матовое покрытие;  
Цвет: черный, белый;  
Прилагаемые аксессуары: плата с отверстиями для крепления к стене;  
Входные разъемы: 4-контактный винтовой блок;  
Класс защиты: IP55;  
Размеры (В x Ш x Г): 284 x 389 x 212 мм;  
Вес: 5.4 кг.

**Музыкальный Арсенал – эксклюзивный дистрибьютор Community в России.**

## НОВИНКА ОТ D.A.S. AUDIO



Компания D.A.S. Audio на выставке NAMM 2013 представила новый элемент линейного массива Aero 40A, продолжающий серию Aero 2.

Aero 40A — это 3-х полосный модуль линейного массива с функцией удаленного мониторинга и управления.

Уникальная конфигурация Aero 40A включает 12-дюймовый неодимовый динамик, нагруженный на фазоинвертор с рупором для качественного воспроизведения низких частот.

Средние частоты воспроизводятся новым 8-дюймовым динамиком с рупором, разработанным специально для Aero 40A. Новый рупор BM-8905 обеспечивает улучшенное звучание.

Высокие частоты воспроизводятся при помощи двух компрессионных драйверов D.A.S. M-75N в сборе с новым волноводом BPS-2912.

Мощность системы Aero 40A обеспечивается новым 2000 Вт (4000 Вт пик) усилителем, оснащенным DSP-процессором обработки сигнала. 3-канальный усилитель класса D оборудован блоком питания с режимом переключения (SMPS) и защитной упаковкой для предохранения от повреждений как усилителя, так и его компонентов.

Возможность дистанционного мониторинга осуществляется с помощью DASnet monitoring system. Кабинет Aero 40A изготовлен из березовой

фанеры и покрыт черной краской ISO-Flex, обеспечивающей превосходную защиту поверхности. Для повышения устойчивости к коррозии, фурнитура кабинета выполнена из нержавеющей стали.

### Технические характеристики:

- Номинальная мощность усилителя НЧ/СЧ/ВЧ, Вт: 1000/500/500, класс D
- Входное сопротивление: 20 кОм
- Чувствительность: 1,95 Вт (+8 dBu)
- Частотный диапазон (-10 дБ), Гц: 60-20 000
- Угол раскрытия речи горизонтальный (-6 дБ): номинально 90°
- Максимальное звуковое давление SPL, дБ: 138
- Комплектующие: НЧ: 1x 12GNRC/GM 12G СЧ: 1x 8AN4/GM 8AN4 ВЧ: 2x M-75N/GM M-75N
- Материал корпуса: березовая фанера
- Разъемы: Вход: XLRf, powerCON TRUE 1 NAC3FX Петля эффектов: XLRM Выход: powerCON TRUE 1 NAC3MX
- Габариты: 31.5 x 94,2 x 40 см
- Вес: 72 кг

**LTM – эксклюзивный дистрибьютор D.A.S. Audio в России**



# JTS: 2013



## JTS US-936K System Двухканальная радио- система UHF PLL с ди- версивным приемником / передатчиком



### US-936K Двухканальный UHF PLL диверсивный приемник

- Описание:**
- Ширина полосы UHF 36 МГц
  - 255 предустановленных пар каналов
  - Инновационный код канала 001 - 225
  - Одна кнопка устанавливает два канала
  - Простая настройка шумоподавления с фронтальной панели
  - Переключатель высокой/низкой мощности передачи
  - Настраиваемые частота и канал
- Технические характеристики:**
- Синтез PLL
  - Диапазон несущей частоты: 36 МГц в пределах 502-960 МГц
  - Отношение сигнал-шум: >105 дБ
  - Полные гармонические искажения: < 0,6% @ 1 кГц
  - Содержание дисплея: частота, антенна A/B, отображение Mute, RF/AF, индикатор уровня, SQ, уровень заряда батарей
  - Управление: питание On/Off, частота Up/Down, громкость, SQ, предустановленный канал 001-225
  - Выходной уровень аудио:

- 12 дБ
- Сопротивление выхода AF: 600 Ом
- Рабочее напряжение: 12-18 В DC, 500 мА
- Выходные разъемы: 3 небалансных Ø 6,3 мм jack
- Размеры (ШхВхГ): 210 мм x 40 мм x 172 мм



## JTS F-36K System Двухканальная радио- система UHF PLL с диверсивным прием- ником / передатчиком



### F-36K Двухканальный UHF PLL диверсивный приемник

- Описание:**
- Ширина полосы UHF 36 МГц
  - 255 предустановленных пар каналов
  - Инновационный код канала 001 - 225
  - Одна кнопка устанавливает два канала
  - Простая настройка шумоподавления с фронтальной панели
  - Настраиваемые частота и канал
- Технические характеристики:**
- Синтез PLL
  - Диапазон несущей частоты: 36 МГц в пределах 502-960 МГц
  - Выход RF: 3 мВт / 10 мВт
  - Стабильность: ± 10 кГц
  - Отклонение частоты: ±48 кГц
  - ЖК дисплей: предустановленный канал, частота, заряд батареи
  - Управление: питание On/Off, настройка режима, уровень AF, частота Up/Down, режим блокировки
  - Побочные излучения: < -50 дБн
  - Частотный отклик аудио: 50 Гц - 16000 Гц
  - Батарейка: 2 x UM3, AA 1,5 В

- 12 дБ
- Сопротивление выхода AF: 600 Ом
- Рабочее напряжение: 12-18 В DC, 500 мА
- Выходные разъемы: 3 небалансных Ø 6,3 мм jack
- Размеры (ШхВхГ): 210 мм x 40 мм x 172 мм

### Mh-36K UHF PLL двухканальный ручной передатчик

- Описание:**
- Новый корпус D-36 обеспечивает максимальную защиту от возникновения обратной связи
  - Ширина полосы UHF 36 МГц
  - Тюнер PLL синтеза
  - Настраиваемая мощность передачи между 3 мВт (Low) и 10 мВт (High)
  - Регулятор усиления -9, -6, -3, 0, +3, +6, +9, +12 дБ
  - Функция блокировки
  - Настраиваемые частота и канал
- Технические характеристики:**
- PLL синтез
  - Диапазон несущей частоты: 502-960 МГц
  - Выход RF: 3 мВт / 10 мВт
  - Стабильность: ± 10 кГц
  - Отклонение частоты: ±48 кГц
  - ЖК дисплей: предустановленный канал, частота, заряд батареи
  - Управление: питание On/Off, настройка режима, уровень AF, частота Up/Down, режим блокировки
  - Побочные излучения: < -50 дБн
  - Частотный отклик аудио: 50 Гц - 16000 Гц
  - Батарейка: 2 x UM3, AA 1,5 В

## Новинка от American DJ



Компактный низкопрофильный прожектор ADJ Mega QA Par38, предназначенный для омывающего освещения стен, а также подсветки и освещения сцен, добавит яркости и радости на любой вечеринке. Интеллектуальная конструкция этого прожектора позволяет устанавливать его непосредственно на пол или внутри фермы без подвешивания кронштейна, поскольку входы и выходы питания и DMX находятся сбоку, а не сзади устройства.

Устройство Mega QA Par38 с 3 светодиодами Quad 4-в-1 (RGBA - красный, зеленый, синий и янтарный) мощностью 5 Вт для гладкого смешивания цветов с углом луча 25 градусов предлагает 6 каналов DMX с множеством программных опций. Пользователи могут управлять этим устройством с помощью встроенных программ звуковой активации, контроллера DMX или беспроводного пульта ADJ LED RC 2 (продается отдельно).

### Спецификация:

- Сверхяркое устройство омывающего света Par 38 с 3 светодиодами Quad 4-в-1 мощностью 5 Вт
- Плавное смешивание цветов RGBA (красный, зеленый, синий, янтарный) (быстрая или медленная смена цветов)
- Интеллектуальная конструкция входов/выходов питания и DMX: они находятся сбоку, поэтому устройство можно разместить прямо на полу или установить на ферму
- Отлично подходит для архитектурного омывающего настенного освещения или освещения сцен, когда традиционные прожекторы излучают на выступающих большое количество тепла
- 8 DMX-каналов: 1-, 2-, 3-, 4-, 5-, 6-, 7-или 8-канальный режимы
- 6 режимов работы: автоматический режим и звуковая активация по встроенным программам
- Автономный режим или конфигурация Master/Slave
- Угол луча: 25 градусов
- 4-кнопочный светодиодный дисплей DMX
- 16 встроенных цветовых макросов
- Протокол DMX-512
- Пульсационный и стробоскопический эффекты светодиодов
- Подключение через 3-штырьковый кабель XLR
- Электронная регулировка яркости: 0-100%
- Включает двойные монтажные кронштейны (Scissor Yoke) для подвеса на ферме, настенного или напольного монтажа
- Длительный срок службы светодиодов (50 000 ч)
- Передаваемая мощность: 20 Вт макс.
- Гнезда входа/выхода IEC на тыльной стороне для гирляндного подключения питания (до 30 устройств Mega QA Par38)
- Совместимость с беспроводным инфракрасным пультом дистанционного управления ADJ LED RC 2 до 30 футов/10 м (продается отдельно)
- Работа с разными напряжениями: 100-240 В пер. т, 50/60 Гц
- Габариты (ДхШхВ): 202 x 195 x 92 мм
- Масса: 1,1 кг

## НОВИНКА! XLINE BAF-1595

Новая акустическая система оснащена MP3 плеером и надежным аналоговым усилителем

- Основные характеристики:**
- микрофонные входы: XLR и 1,4" TRS;
  - линейные входы: 2xRCA и XLR с возможностью подключения внешнего источника сигнала;
  - линейные выходы: XLR и 1,4" TRS с возможностью подключения нескольких акустических систем одновременно;
  - управление уровнем: линейного, микрофонного входов, USB/SD и общим уровнем;
  - эквалайзер: Treble, Bass;
  - разъем для подключения внешнего 12 V аккумулятора;

- в комплекте: кабель питания и беспроводной пульт ДУ

- Спецификация:**
- Входы: 2xXLR, 1,4" TRS, 2xRCA, SD, USB
  - Выходы: XLR, 1,4" TRS
  - НЧ/ ВЧ: 15"/1,75"
  - Мощность RMS/пик: 300 / 600 Вт
  - Частотный диапазон: 50 - 20 000 Гц
  - Звуковое давление: 105 дБ



# Впервые в России!

Тур самого ожидаемого барабанщика, официального эндорсера Meinl и Pro-Mark, непревзойдённого Бенни Греб (Benny Greb)!



MEINL и PRO-MARK совместно с компаниями LTM и Музыкальный Арсенал представляют!

Тур по российским городам, организованный компаниями Meinl и Pro-Mark, будет проходить с 22 по 26 апреля 2013 года. 23 апреля это уникальное событие состоится в Краснодаре, а 26 апреля — в Новосибирске, при поддержке компании «ЛТМ» и сети розничных магазинов «Музыкальный Арсенал». В течение двухчасового мастер-класса Бенни Греб сыграет несколько композиций из своих альбомов, поделится своей философией драмминга, даст советы начинающим и уже опытным музыкантам. Музыкант расскажет о своих приемах игры и с удовольствием ответит на все вопросы пришедших. Мастер-классы от Бенни Греб будут интересны не только барабанщикам, но и другим музыкантам, а также тем, кто просто увлечен музыкой. Детальный и практичный подход Бенни в обучении, вместе с простым способом изложения, буквально взорвали мир барабанщиков

в 2009 году, когда вышел его обучающий DVD The Language of Drumming – A System For Musical Expression – доступный экскурс в концепцию игры на барабанах, одинаково интересный как для начинающих, так и для более опытных барабанщиков. Бенни невероятно одаренный музыкант, вдохновивший тысячи барабанщиков на плодотворную работу. Он родился в 1980 году в Германии и впервые сел за ударную установку в шесть лет. Долгое время он занимался самостоятельно и только в семнадцать лет начал посещать занятия в музыкальных школах в городе Динкельсбюль (нем. Dinkelsbühl), а затем в Гамбурге (нем. Hamburg), где он и проживает в настоящее время. Бенни выступал на таких важнейших барабанных Фестивалях, как Modern Drummer Festival in USA, Montreal Drum Festival Canada, Ultimate Drummers Weekend Australia, the World Drum Festival, the Meinl Drumfestival in Germany, Drummer Live at Wembley Arena London и был дважды приглашен на Percussive Arts Society Convention in the USA.

Бенни имеет собственный стиль, его игра, отличаясь плавностью и изяществом, задала современную барабанную школу и востребована в разнообразных музыкальных направлениях. Вы можете услышать партии Бенни в роковых произведениях немецкого певца Stoppok и The Ron Spielman Trio, в джазовых композициях его собственной группы Benny Greb Brass Band и турецкой Sabri Tulug Tigran. Также он играл классическую музыку, сотрудничая с NDR Orchestra в их проекте Zappa / Pops, с композитором и бывшим барабанщиком The Police Стюардом Копеландом (Steward Copeland). Умение Бенни смешивать джаз и рок, востребовано также фьюжн группой Zergezimmer. Benny Greb – Официальный Эндорсер тарелок Meinl и палочек Pro-Mark Компания «ЛТМ» – Официальный Дистрибьютор в России Meinl и Pro-Mark **Информацию о месте и времени проведения мастер-классов смотрите на сайтах ltm-music.ru и arsenalmusic.ru.**

СЕТЬ МАГАЗИНОВ

СКИДКИ ДО  
**50%**

\*anniversary  
**SALE**

**ЛОВИ  
МОМЕНТ**

**25 апреля  
15 мая**

Количество товара, участвующего в акции, ограничено. Подробности на сайте [www.arsenalmusic.ru](http://www.arsenalmusic.ru)

**\* Юбилейная распродажа**



#### Барнаул

Проспект Ленина, 127а  
Тел.: (3852) 75-74-45  
m-arsenal@mail.ru

#### Белгород

Свято-Троицкий бульвар,  
д.11  
Тел./факс: (4722) 320-836  
belgorod@arsenalmusic.ru

#### Екатеринбург

ул. Радищева, 33  
Тел.: (343) 377-50-60,  
377-50-61,  
377-02-15, 377-02-16  
mail@muztech.com

#### Казань

ул. Чистопольская, 19А,  
3-й этаж  
Тел.: (843) 533-72-15,  
533-72-16  
75@ltm.com.ru

#### Калининград

ул. Генерал-лейтенанта  
Озерова, д. 30  
Тел.: (4012) 966-449  
kgd@arsenalmusic.ru

#### Кемерово

Проспект Химиков, 41,  
ТЦ "Маяк"  
Тел.: (3842) 496-603,  
496-604, 496-605.  
bblight@mail.ru

#### Краснодар

ул. Садовая, 113/1  
Тел./факс:  
(861) 274-18-94  
mail@arsenal-music.ru  
<http://arsenal-music.ru>

#### Курган

ул. Красина, 65  
Тел.: (3522) 41-10-55  
toa4@yandex.ru

#### Москва

ул. Верхние поля, 36/2  
тел: +7 925 509-43-18,  
+7 903 790-10-27,  
+7 (495) 740-44-77  
vip@arsenalmusic.ru

#### Нижний Новгород

ул. Нестерова, 33  
Тел.: (831)272-50-59

#### Новокузнецк

ул. Тольятти, 9, корт. Б  
Тел.: (3843) 73-61-25  
melodia-nkz@mail.ru

#### Новосибирск

ул. Октябрьская, 34  
Тел.: (383) 240-80-80,  
(383) 240-80-00  
nsk@arsenalmusic.ru

#### Омск

ул. Проспект Маркса, 79  
Тел.: (3812) 44-37-20,  
45-14-10  
omsk@arsenalmusic.ru

#### Пермь

ул. Мира, 11  
тел.: +7 (342) 227-96-45,  
202-27-57

#### Ростов-на-Дону

Ворошиловский  
проспект, 9  
Тел.: (863) 250-46-63,  
250-46-64  
stas@ltm.com.ru

#### Санкт-Петербург

Малоохтинский пр-т, 88а  
Тел.: (812) 444-47-07

#### Санкт-Петербург

Лиговский проспект, 21а  
Тел.: (812) 322-31-83,  
323-11-92

#### Сургут

ул. Мира, 28  
Тел.: (3462) 327-001  
bekar@surgut.ru

#### Томск

ул. Учебная, д. 7  
Тел.: (3822) 42-63-82,  
42-01-99  
ltm.tomsk@ltm.com.ru

#### Тюмень

ул. Тульская, 4  
Тел.: (3452) 361-311,  
361-881  
shop@arsenalmusic.ru

#### Улан-Удэ

ул. Ленина, д. 49А, к.18  
ТЦ "Премиум"  
maestromus@list.ru

Тел.: (3012) 21-20-40

#### Уфа

Проспект Октября, 56/1  
Тел.: (347) 248-84-66  
ufa@arsenalmusic.ru

#### Челябинск

ул. Свободы, 86  
Тел.: (351) 263-42-92,  
268-97-96  
arsenalmusic@mail.ru